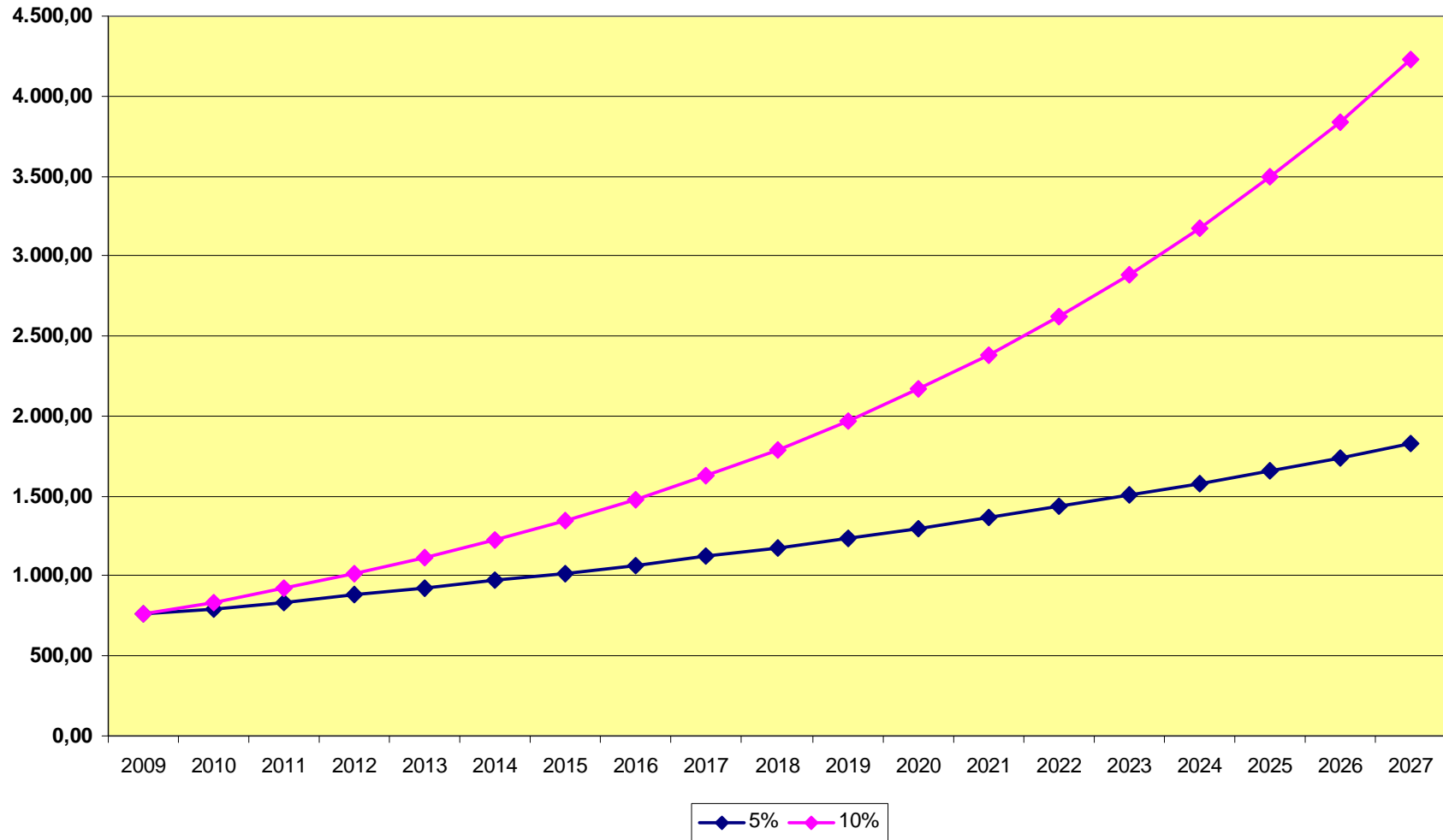




Strompreis-Entwicklung





Das Energie-Einsparungs-Gesetz (EEG)

- Das EEG fördert die Erzeugung von Strom aus solarer Strahlungsenergie mit Photovoltaikanlagen durch garantierte Einspeisevergütungen.
- Sie produzieren auf Ihrem Dach Ihren eigenen Strom
- Der zuständige Energieversorger muss Ihnen lt. EEG §11 diesen Strom 20 Jahre lang, zu den im Installationsjahr gültigen Preisen, abnehmen.



Mindestvergütungen lt. EEG

- § 11 EEG: Mindestvergütungen für Strom aus solarer Strahlungsenergie bei Neuanlagen.
 Degression 5%, Vergütungszeitraum 20 Jahre, der im Installationsjahr geltende Vergütungssatz wird über den gesamten Vergütungszeitraum gewährt.

Jahr der Inbetriebnahme	Bis 30 kW in ct/kWh	ab 30 kW in ct/kWh	Ab 100 kW in ct/kWh
2008	46,75	44,48	43,99
2009	43,01	40,92	40,47
2010	39,56	37,65	37,23
2011	36,00	34,26	33,87



EEG ab 1.1.09

- Vergütung für selbstgenutzten Strom (§33, Absatz 2)
 - 25,01 Cent pro kWh (Inst. Jahr + 20 Jahre)
 - Einsparung Stromkosten (BE 43,01 – 25,01 = 18,00 Cent)
 - Jederzeitige Umstellung möglich
- Zählerkonfiguration:
 - Solarzähler
 - Zwei-Richtungs-Zähler (statt normalem Verbrauchszähler)



Bauliche Voraussetzungen.....

- Ein geeignetes Dach
 - Ausrichtung Süd-Ost – Südwest + - 45°
 - Dachneigung 15 – 50°
 - Möglichst geringe Beschattung

Im Fall des EGN-Gebietes gibt es

- Bungalows (Flachdach),
- sog. Kettenhäuser (Flachdach)
- Reihenhäuser (Süddach mit 38 Grad Neigung)



Solarernte in kWh pro Jahr pro kWp

Wetterdatensatz München

AR DN	90°	80°	70°	60°	50°	40°	30°	20°	10°	0°	-10°	-20°	-30°	-40°	-50°	-60°	-70°	-80°	-90°
10°	805	819	832	844	854	863	870	875	878	879	877	874	868	860	850	839	827	814	800
20°	795	821	832	844	885	901	913	922	927	928	925	919	909	895	878	858	836	811	786
30°	776	811	843	872	898	919	936	948	953	955	952	943	930	912	889	862	832	799	764
40°	749	790	829	862	892	917	936	949	956	958	954	945	929	908	882	851	815	777	735
50°	714	759	799	836	869	894	916	928	937	938	934	924	907	886	856	823	786	743	698
60°	670	716	758	796	827	854	873	888	894	895	892	881	867	843	816	780	742	700	654

AR = Dachausrichtung, DN = Dachneigung

Noch ein Segen! Die Reihenhäuser haben sämtlich die totale Süd-Ausrichtung.
 Noch eins drauf! Die Dachneigung von 38 Grad bringt die höchsten Erträge.
 Nutzen wir diese Chance! Das sind alles Fakten! Was wollen wir noch mehr?



PV – Potential der EGN

- 349 Wohngebäude
- Ø nutzbare Dachfläche 40 – 50 m²
- Installierbare Leistung pro Dach ca. 4 – 5 kWp
- Jährliche Stromproduktion pro kWp lt. DWD 950 kWh
- Pro Gebäude 3.800 – 4.750 kWh p.a.
- Einspeisevergütung pro kWh 0,4301 €
- Pro Gebäude 1.634€ - 2.043€
- Investition pro Gebäude ca. 17.400€ - 21.750€
- Solarrente 9,4%
- Anlage bezahlt sich von selbst – auch bei Vollfinanzierung



Rechenbeispiel bei Installation im Jahr **2009**

- Modulfähige Dachfläche: **50 m²**
- **1 kWp** Stromleistung → **8 – 10 m²** Dachfläche
- Dachleistung: 50 m² / 10 m² → **5 kWp**
- **Jahresproduktion**
It. Wetterdatenblatt: **950 kWh pro kWp**
- **5 kWp** x 950 kWh → **4.750 kWh**



Rechenbeispiel bei Installation im Jahr **2009**

- **garantierte Einspeisevergütung bis 2028 (20+ Jahre):**
0,4301 € je kWh x 4.750 kWh =
2.043 € pro Jahr
41.881 € in 20+ Jahren
- **Investitionssumme:**
4.350 € pro kWp x 5 kWp = 21.750 €
- **Garantierte Solarrente bis 2028:**
2.043/21.750 = 9,4 % !!!

Alle Beträge netto,
ohne MWSteuer



Solarkredite der regionalen Banken (SPK, V&R)

- Auf Grund der Einspeisevergütung bezahlt sich die Anlage auch bei Vollfinanzierung „selbst“
- Verschiedene Finanzierungsmodelle
 - mit /ohne KfW – Laufzeiten – Zinsbindung....
- Beispiel <..\finanzierung\berechnungstool cic.xls>



Schlüsselfertiges Alles-Inklusive-Paket mit allen Serviceleistungen

- Ingenieurmäßige Anlagenplanung (QDP)
- Lieferung aller Komponenten in hochwertiger Qualität mit Leistungsgarantie
 - TÜV-zertifizierte Hochleistungsmodule gemäß IEC-Norm mit 25 Jahre Leistungsgarantie
 - „SMA“ – Wechselrichter (Weltmarktführer) mit Mindestgarantie 10 Jahre, optional 15 und 20 Jahre
 - Professionelles Montagesystem „Schletter“, Systemstatik, geprüft und zertifiziert, 10 Jahre Garantie
- Schlüsselfertiger Aufbau der PV-Anlage aus einer Hand durch regionale Fachunternehmen



Schlüsselfertiges Alles-Inklusive-Paket mit allen Serviceleistungen

- Wirtschaftlichkeitsberechnung unter Berücksichtigung der regionalen Solarerträge
- Vollkaskoversicherung“ incl. Ertragsausfall, für 2 Jahre bezahlt
 - Feuer, Hagel, Sturm, Blitz/Überspannung, Vandalismus, Diebstahl, Ertragsausfall
- Abwicklung mit dem zuständigen Energieversorger
- Anmeldung bei der Netzagentur
- Anlagenüberwachung durch Kundendatenbank
- Steuerhilfe (Mwst. Erstattung, Anmeldekorrespondenz)
- Finanzierung (auf Wunsch) „Solarkredit“ der Kooperationsbanken

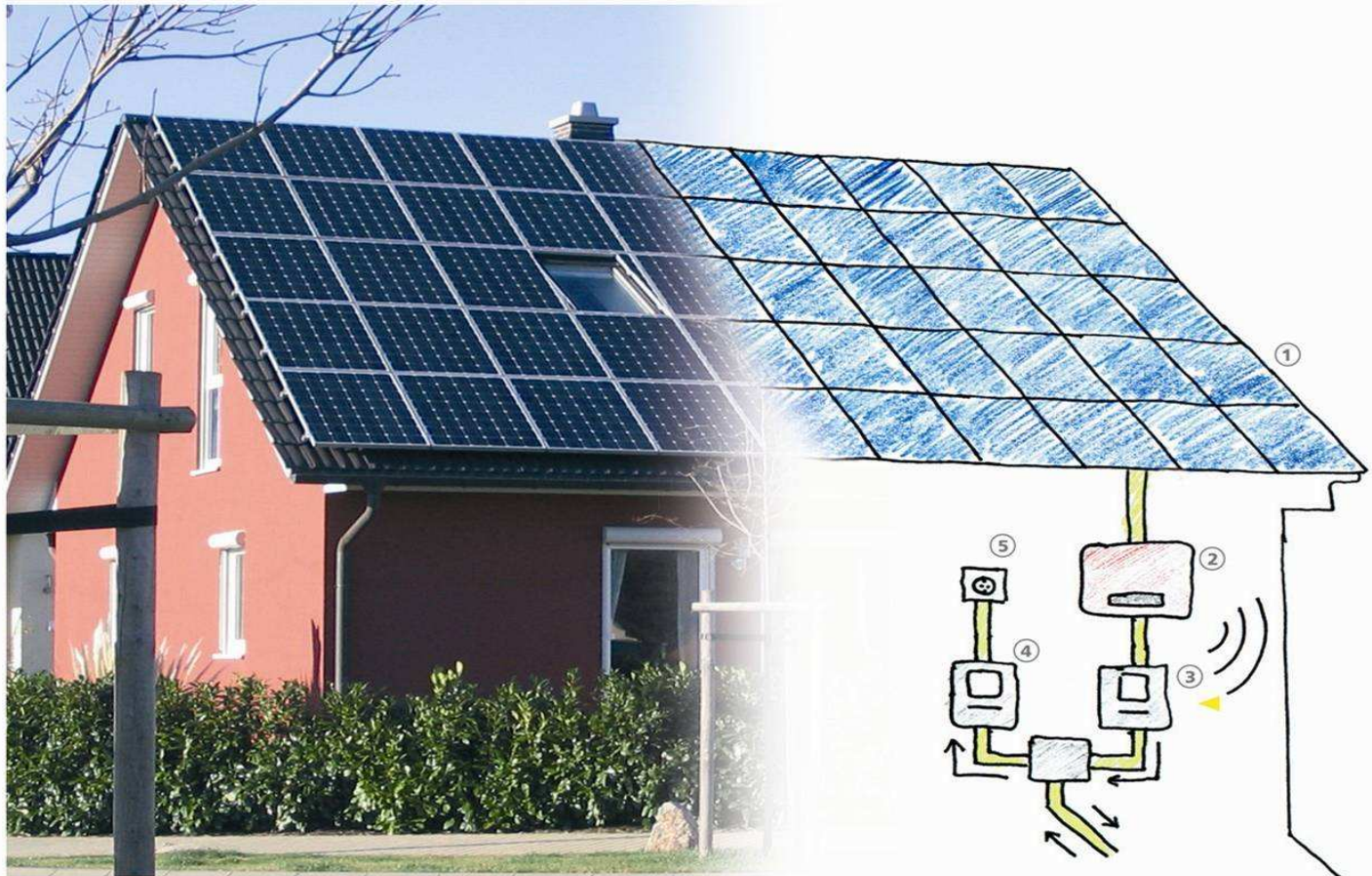


Kundennutzen

- Unabhängigkeit von der zukünftigen Entwicklung der Stromkosten
- Langfristige Versorgungssicherheit
- Hohe und langfristig garantierte Rendite
- Steigerung des Immobilienwertes
- Hoher Beitrag zum Klimaschutz durch deutliche Reduzierung der CO₂ - Belastung



Anlagenschema



- ① Solarmodule
- ② Wechselrichter
- ③ Einspeisezähler
- ④ Bezugszähler
- ⑤ Verbraucher
- ⑥ Anlagenüberwachung



Beispiel aus der
Mendelssohnstraße



Beispiel
am
Otterweg



Beispiel
aus dem
Hamsterweg

**Vielen Dank für die
Aufmerksamkeit**



CIC Solar AG

- Start 2004 (Ratifizierung EEG)
- Schwerpunkt dezentrale regenerative Energieversorgung
- Full-Service - Anbieter
- Initiator der Aktion „sonnigste Gemeinde“ im Saarland
- Initiator der Aktion Solarstudie in Kooperation mit dem DGS
 - Erfassung PV - geeigneter Dachflächen in den Kommunen und Berechnung des Selbstversorgungspotentials
- Initiative Bürgersolarkraftwerke
- Marktführerschaft in der Region Deutschland Südwest